

# Contact Tracing : België

## Hoe kan esri helpen ?

Een onderdeel van de problematiek die op heden ontstaat is het bekomen, beheren en analyseren van de contacten die er zijn geweest tussen personen die Covid19 en overige personen. Evenals het opvolgen van de gevallen en hun status.

Geo-ICT kan hierbij helpen met tools die al beschikbaar zijn en die verder kunnen worden geconfigureerd naar gelang de behoeftes op een interactieve en flexibele manier. Dit laat de inspecteurs toe om de gegevens beveiligd in te geven, behandelen, analyseren en rapporteren. Dit alles binnen een eigen omgeving, met verschillende niveaus van beveiligde toegang, uitbreidbaar, configureerbaar en met gebruik van standaarden.

Het ArcGIS (esri oplossing) platform laat toe om zelf snel nieuwe formulieren en datasets op te zetten en via Apps ter beschikking te stellen van zowel de personen op het terrein als eveneens aan de analisten van deze data.

Het ArcGIS platform laat toe om via vraagformulieren alle data te centraliseren. Maar tevens ook om de nodige verbanden tussen de data vast te stellen en deze geografisch weer te geven zodat inzichtelijke kaarten kunnen worden opgesteld.



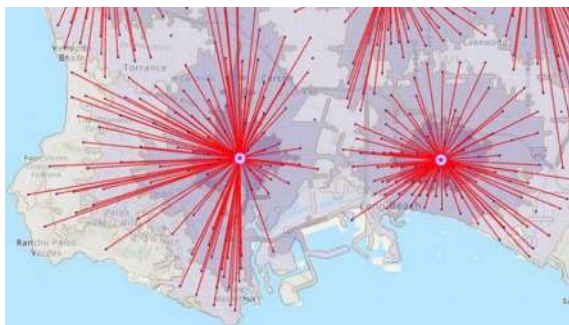
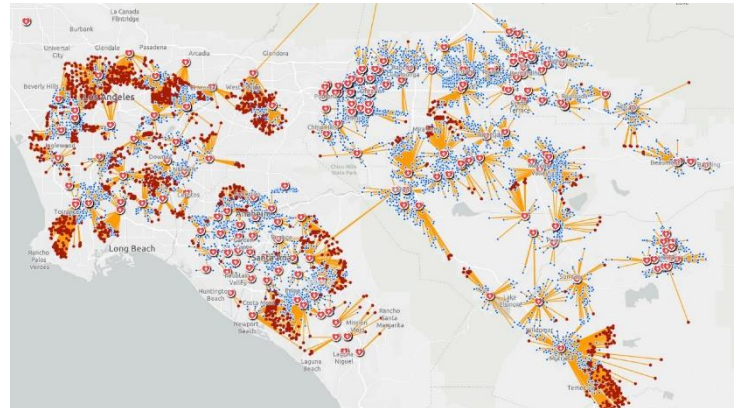
Via Vraagformulieren kan door elke medewerker op het terrein de nodige informatie worden verzameld. Dit gaat zowel over de situatie van de Covid19 case, de informatie over mogelijke tewerkstelling, gedrag, ... maar eveneens een overzicht ingeven van met wie de persoon mogelijks in contact is geweest of waar welke zones (bv. winkels, warenhuizen, hospitalen, ...) de persoon zich heeft begeven. De tool laat ook toe om de gegevens op kaart in en weer te geven zodat een nog beter gedetailleerd beeld kan worden bekomen.

Via beheerstools kan de informatie van de formulieren beheerd worden. Dit laat toe om verdere aanvullingen toe te voegen, te linken aan bestaande (geo) locaties, te koppelen met overige data van de zones (bv. nabije zorgcentra, ...).



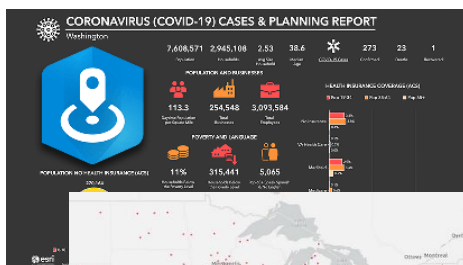
Via tools voor Big Data analyse (Insights) is het mogelijk om tussen de vele data inzichten te bekomen, analyses uit te voeren, te koppelen met overige databases, ... Maar tevens ook om deze informatie overzichtelijk te stellen. Dit gaat zowel over geografisch gelinkte data maar eveneens over informatie die vanuit diverse bronnen ter beschikking wordt gesteld.

Via de gelinkte cases is het mogelijk om de contacten en informaties overzichtelijk weer te geven zodat er een beeld kan gevormd worden van de situatie. Dit kan zowel voor één specifieke case en de gelinkte gevallen, maar kan tevens ook door combinatie van tal van overige gevallen teneinde bv. de risico's te kunnen inschatten. De interactiviteit laat toe om overzichtelijk de gelinkte gevallen te kunnen beheren.



Door de combinatie van de informatie is het tevens mogelijk om de hotspots en invloed zones te beheren. Zo kunnen maatregelen worden genomen per zone gebaseerd op informatie.

Men kan zelfs zover gaan door hier ook verkeersbewegingen en transporten aan te koppelen. Zoals het voorbeeld waarbij in China de hogesnelheidsroutes worden opgenomen evenals de vluchten.



Het systeem laat tevens toe om de data (of een subset/resultaat) overzichtelijk ter beschikking te stellen van de beslissingsnemers. Zo kan men bv. duidelijk de evolutie vaststellen tussen de gemeten cases, het aantal interviews, het aantal gemiddelde contacten, ... maar tevens ook een ruwe voorspelling geven van waar er mogelijks nog meer gevallen zicht kunnen voordoen.

Confirmed	Deaths	County	State/Country FIPS Code	Combined City
44 AM 10,764	98	New York City	36061	New York City, New York, US
44 AM 3,982	34	Unassigned		Unassigned, New York, US
44 AM 1,950	4	Nassau	36059	Nassau, New York, US
44 AM 1,873	0	Westchester	36119	Westchester, New York, US
44 AM 1,151	9	Unassigned		Unassigned, New Jersey, US
44 AM 1,040	75	King	53033	King, Washington, US

De esri technologie omvat op heden verschillende componenten die al snel en efficiënt kunnen worden ingezet in het kader van de tracement van de gevallen. Tevens laat het platform toe om systematisch uit te bouwen of tevens om met nieuwe inzichten snel applicaties uit te rollen of bij te sturen.

\*\*\*

## Vragen of opmerkingen

Esri BeLux kan u helpen om oplossingen uit te werken voor bovenstaande aandachtspunten.

Mocht u vragen hebben hierover of opmerkingen contacteer ons via volgende contactgegevens:

Esri BeLux NV

Nerviërslaan 54

1780 Wemmel

T: 02 460 74 80

E: [info@esribelux.com](mailto:info@esribelux.com)

W: <https://esribelux.com>